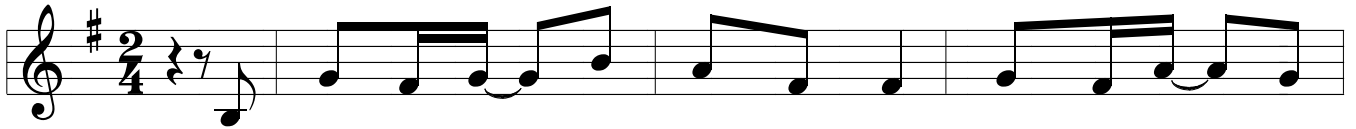


Tim Về Bên Thánh Tâm

M. Tigon
M.T.G Đà Lạt

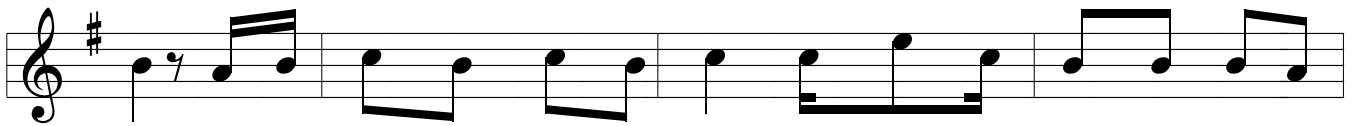
Chậm - tâm tình



1. Tựa như trẻ thơ nép bên mẹ hiền chẳng một chút ưu
2. Đồi cao ngày xưa đốn đau Thập hình Chúa tự hiến thân



1. phiền. Hồn con bình yên bên Trái Tim dịu hiền thỏa lòng con dâng
2. mình. Vì yêu đoàn con nên Trái Tim tự tình một tình yêu trung



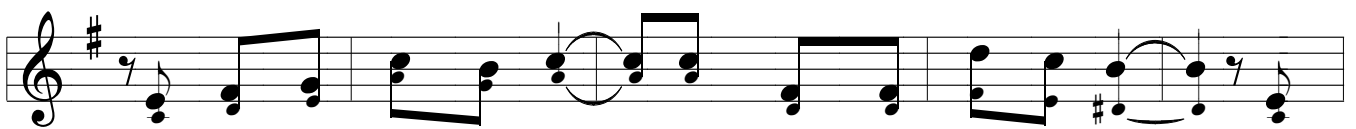
1. hiến. Vì con biết trong trái tim Chúa chẳng có lo âu chẳng có ưu
2. tín. Từ nơi Thánh Tâm Chúa tuôn đổ mạch sống yêu thương cho ai dậm



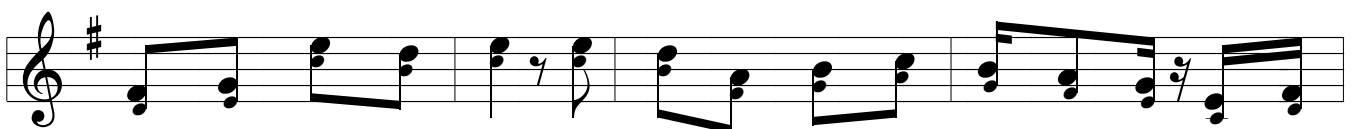
1. sâu; chỉ có yêu thương đọng đầy làm con quên hết nhọc nhằn đắng cay.
2. trường tìm đến nương thân bên Ngài, tình yêu xóa hết muôn phiền gánh vai.



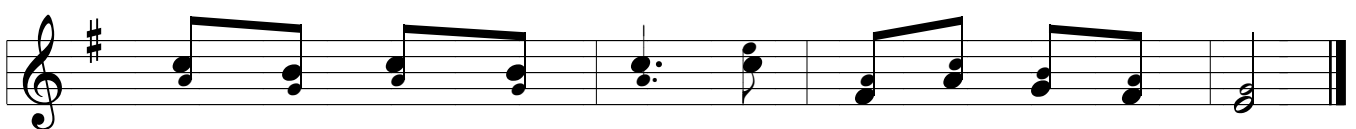
ĐK. Tim về bên Thánh Tâm Chúa bao năm chờ con dấu yêu quay về.



Thì thăm bên Chúa Nhân Ái - Sống Nguồn hạnh phúc con nương. Kê



lòng bên Thánh Tâm Chúa trút bao buồn vui khó khăn trong đời để được



Thánh Tâm Chúa nâng đỡ, gánh nặng trở nên nhẹ nhàng.