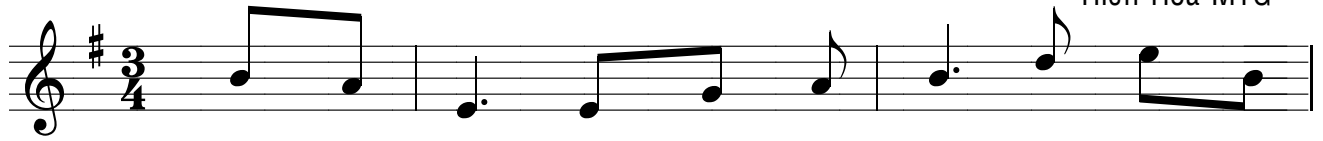


QUÁN TRỢ ĐÊM ĐÔNG

Hiền Hòa MTG



1. Tuyết rơi nhiều, từng cơn gió rét, xé nát tâm
2. Ngược trông tìm, đồng hoang xơ xác, để trú qua



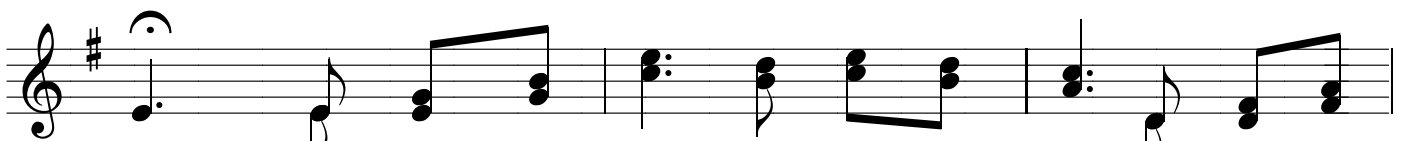
can hai người lữ hành. Thành Bê - lem không ai tiếp
đêm, hang lừa giá lạnh. Thành Bê - lem, kinh đô xưa



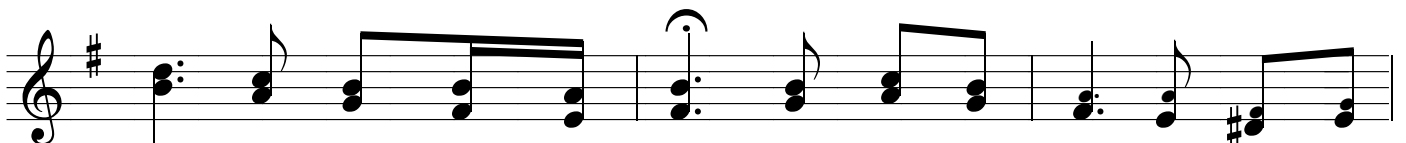
đón, vì lòng bon chen, bao nhiêu toan tính. Chúa yêu con
đó, giờ lại quay lưng khi Con Thiên Chúa đến trong cõi



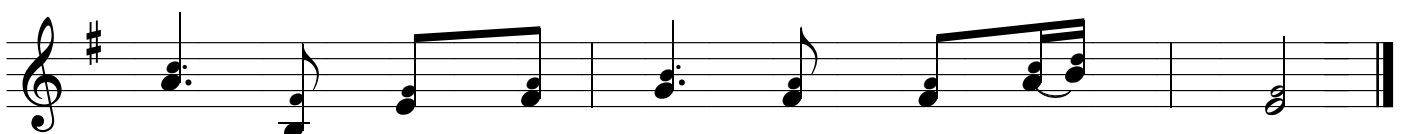
người bỏ chốn thiên cung sao người ngoảnh mặt, còn mãi vô
trần, chẳng chốn nương thân, bao người khước từ, còn mãi vô



tâm? ĐK. Tình thương của Chúa, ôi quá bao la, mà sao con
tâm.



nỡ, vô tâm không nhận ra? Trong tiết đông lạnh, hai người lặng



lẽ, tìm đâu ra chốn sinh Con Chúa Trời?