

THẦY ĐÃ CHỌN CON

(Ga 15,16)

Công Danh - Đức Quỳnh

A7 Dm A7 Dm D7

Chính Thầy đã chọn con và

Không phải con nhưng chính Thầy, Thầy đã chọn

Thầy là Đức Ki-tô, đường

Không phải con đã chọn Thầy nhưng chính Thầy đã chọn con và

Gm7 C7 F Bb Em7(b5) A7

saiconđi, sai con đi làm nhân chứng cho tình yêu.

con, con đi, ra đi, đi làm nhân chứng cho tình yêu khắp trên gian

cho con đi, chính sự thật và chính là sự sống.

saiconđi, sai con đi làm nhân chứng cho tình yêu khắp trên gian

Dm *A7* *Dm* *A7* *D7*

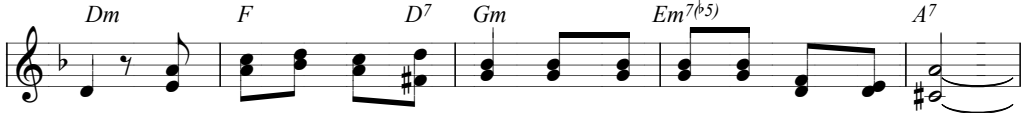
Chính Thầy đã chọn con và
trần. Không phải con nhưng chính Thầy, Thầy đã chọn
Thầy là Đức Ki - tô đường
trần. Không phải con đã chọn Thầy nhưng chính Thầy đã chọn con và

G *C#m7(♭5)* *F#m* *Em* *A7* *D*

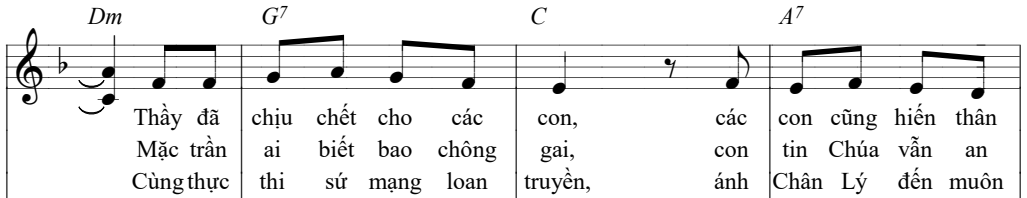
sai con đi, cho con sinh nhiều hoa trái luôn còn mãi.
con, con đi, cho con sinh nhiều hoa trái luôn còn mãi.
cho con đi, con sinh nhiều hoa trái còn mãi.
sai con đi, cho con sinh nhiều hoa trái luôn còn mãi.



1. Để mãi sống trọn niềm vui hãy ở lại trong tình yêu
 2. Nguyễn tiến Chúa trọn tuổi xuân sống xin vâng khó nghèo khiết
 3. Lòng con dâng trào hạnh phúc khi được phụng sự Chúa đêm

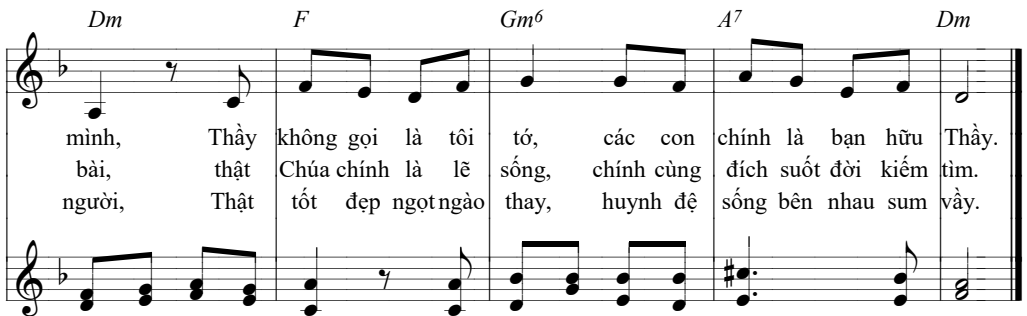


Thầy. Như Chúa Cha đã sai Thầy nên các con cũng được Thầy sai.
 ịnh. Đường Chân Lý con đã chọn lối bước Chúa xin chỉ dạy con.
 ngày. Cùng chia sẻ bao sướng vui bên anh em chung một nguyện ước.



Thầy đã chịu chết cho các con, các con cũng hiến thân
 Mặc trần ai biết bao chông gai, con tin Chúa vẫn an
 Cùng thực thi sứ mạng loan truyền, ánh Chân Lý đến muôn

1. Thầy đã chết chi vì các con. các
 2. Mặc trần ai biết bao chông gai, con
 3. Cùng thực thi sứ mạng truyền loan, lời



minh, Thầy không gọi là tôi tớ, các con chính là bạn hữu Thầy.
 bài, thật Chúa chính là lẽ sống, chính cùng đích suốt đời kiếm tìm.
 người, Thật tốt đẹp ngọt ngào thay, huynh đệ sống bên nhau sum vầy.

con cũng chết vì yêu, bởi các con là bạn hữu của Thầy.
 tin Chúa luôn chờ che, vì Chúa chính là cùng đích kiếm tìm.
 Chân Lý đến mọi nơi, ngọt ngào thay huynh đệ sống sum vầy.