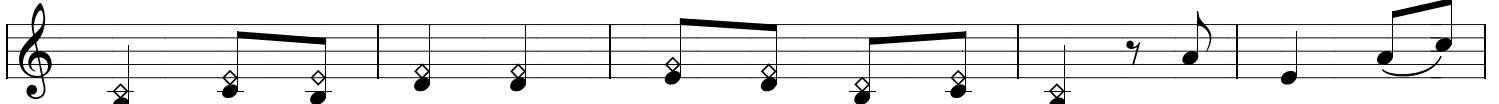


CHÚA CHẠNH LÒNG THƯƠNG

(Mc 6,30-34)



1. Chúa chạnh lòng thương xót khi thấy dân Ngài bơ vơ vất
2. Chúa chạnh lòng thương xót ban trái ngon ngọt thơm tho. Con
3. Chúa chạnh lòng thương xót khi thể nhân đây kêu căng. Vẫn



vượng như lạc chiên không thấy đâu là bên bờ. Chúa nhìn thấu
hàng thương dịu dất như bé thơ bên bóng mẹ. Chúa hằng dưỡng
còn bao tội mê trong những con tim giá lạnh. Ước gì thể



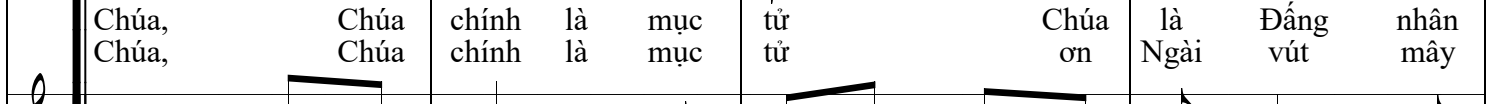
con tim chạm đến thăm sâu cõi lòng. Chúa nào đâu muốn
nuôi con bằng lúa đồng xanh góp về. Ai nào thiếu thôn
nhân luôn nhận biết rằng Chúa khiêm nhường. Biết mình bao nhúc



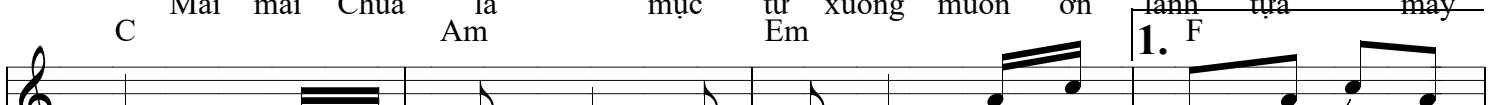
ai phải sa vào tận chốn diệt vong. Lay
chi ở bên Ngài hồn mãi thỏa thuê.
nhờ phải trông cây vào Chúa tình thương.



Chúa, Chúa chính là mục tử Chúa là Đấng nhân
Chúa, Chúa chính là mục tử Chúa on Ngài vút mây



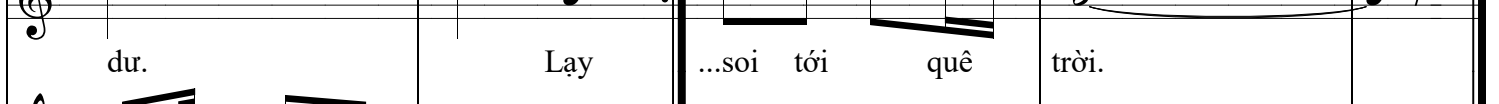
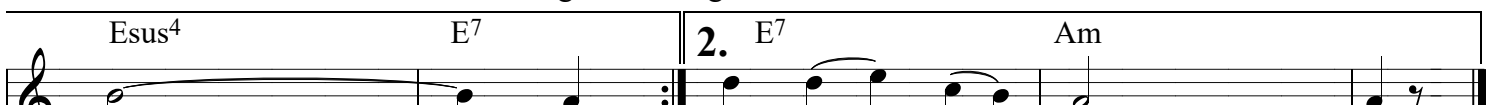
Mãi mãi Chúa là mục tử dẫn dắt, Ngài là Đấng nhân
Mãi mãi Chúa là mục tử xuống muôn on lành tựa mây



từ bảo vệ chiên khỏi sói dữ để chúng được sống đầy
trời đủ tình ban nguồn sống mới là đèn...



từ hàng bảo vệ chiên khỏi sói dữ để chúng được sống đầy
trời và đủ tình ban nguồn sống mới là đèn...



Esus⁴ E⁷ 2. E⁷ Am
du. Lay ...soi tới quê trời.



du mãi luôn dư đầy. ...soi tới quê trời tới nơi quê trời.